

“

”



“Information International SAL”

(-)

(-)

-

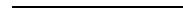
(-)"

"

-



.I



)

.(

:

"

"





:

"

"..."

"Information International" "

"

.II

:

.(= x) = x

) (-)
.(

.III

:

: ()

-			
-			
-			
-			
-			
-			
-			
-			
-			
-1200311			

.

: ()

-	()	()	
-	()	()	
-			
-			
-			
-			
+			
-			
-			
-			

:

()

..

.IV

.()

: _____ .

	*	*3300									
	*			855	855						
	*) (
268649	*26059	29277	26159	22743	23557	22012	26084	29178	31630	31950	

Source: U.S Department of Justice, Immigration and Naturalization Service

:

*

_____ .

	*										
	*								*		
	*) (
	*										

Source: Citizenship and Immigration Canada, Statistics Canada

:

*

_____ .

							*	*	*	*	
							*	*	*	*) (

- - :

Source: Department of Australian Immigration and Multicultural Affairs for the year 91-95 and the Australian Embassy for the years 95-2000.

*

_____ .

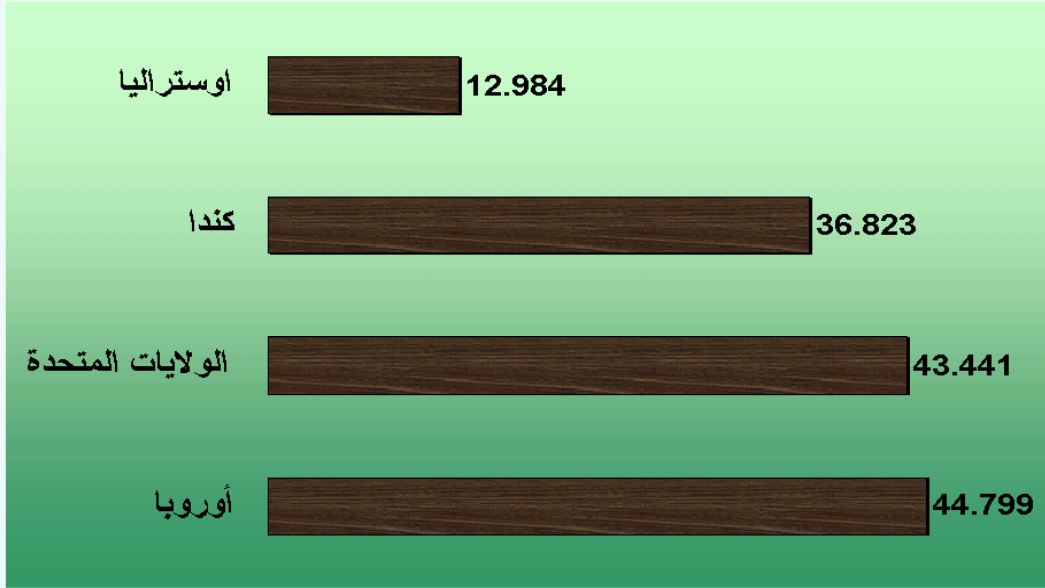
	*										
	*										
	*) (
	*										

() :

*

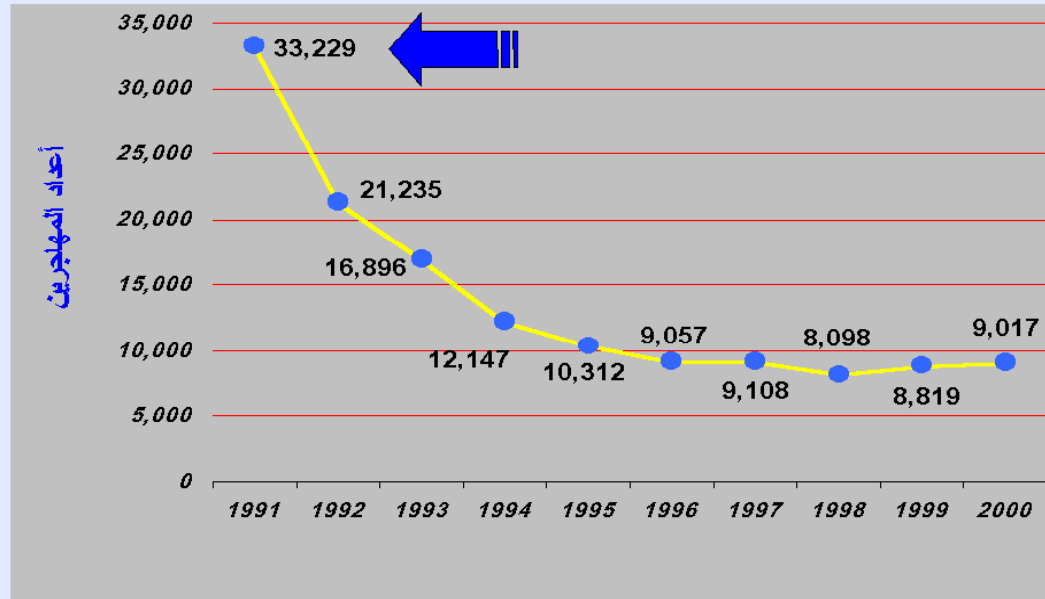
.()

الهجرة الرسمية وفقاً للأربع وجهات الأولى (١٩٩١-٢٠٠٠) رسم ١



المصدر: دوائر الهجرة ومراكز الإحصاءات الرسمية للدول المعنية

الهجرة الرسمية مفصلة خلال السنوات (١٩٩١-٢٠٠٠) وفقاً للأربع وجهات الأولى رسم ٢



المصدر: دوائر الهجرة ومراكز الإحصاءات الرسمية للدول المعنية

_____ .

:

"

"

.

%

.

_____ .V

:



.

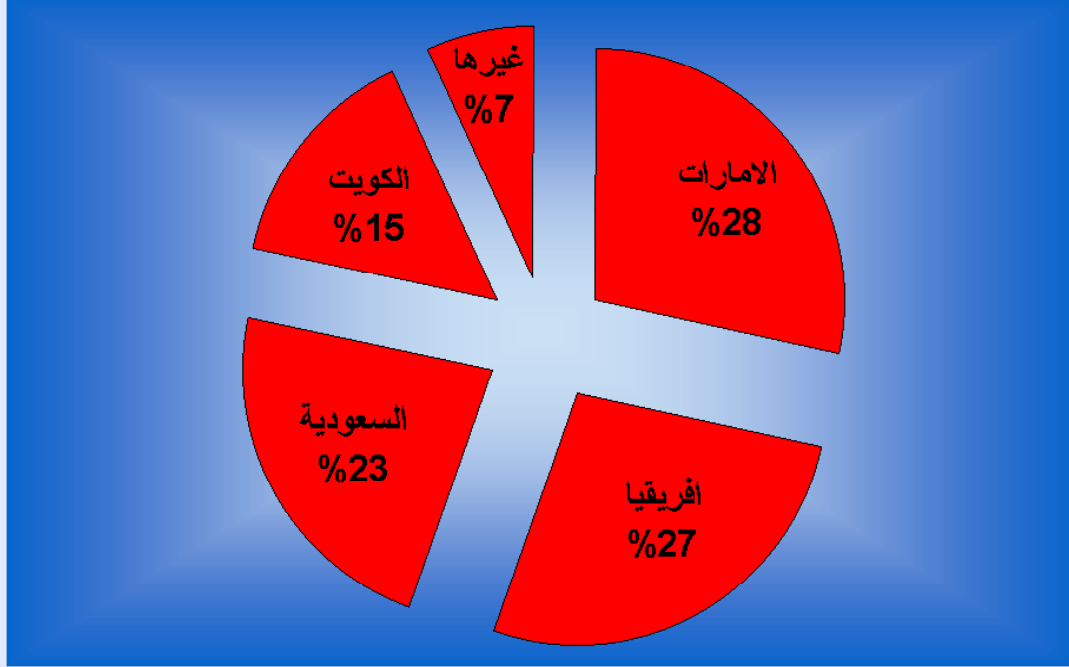


.



.

رسم ٤ وجهات المغادرين للعمل (١٩٩١-٢٠٠٠)



المصدر: استطلاع الدولية للمعلومات حول الهجرة من لبنان (٢٠٠١، ٢)

() :





(-)



—

_____ .I

"Information International" "

"

_____ .

% ,

)

.(

_____ .

% ,

.()% ,

% ,

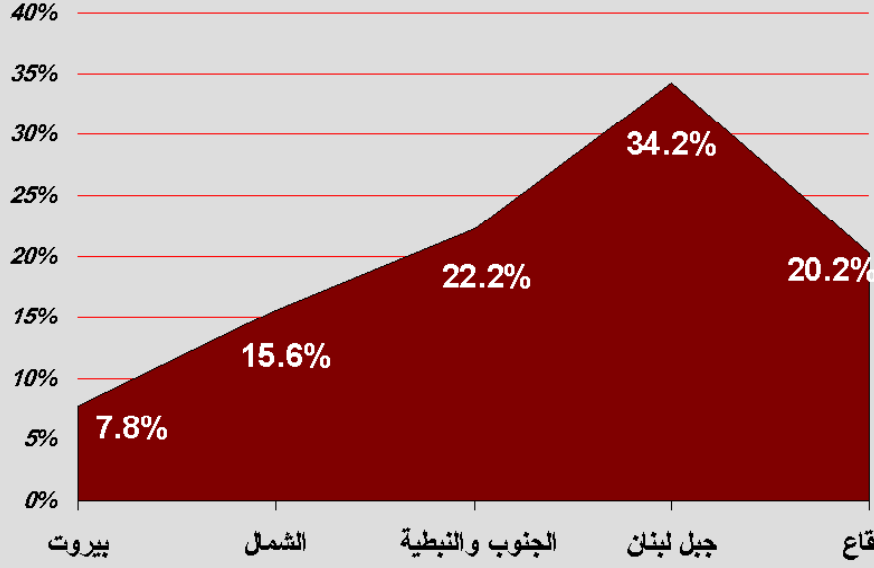
% ,

%

()

الهجرة وفقا للمحافظات (١٩٩١-٢٠٠٠)

رسم ١



المصدر: استطلاع الدولية للمعلومات حول الهجرة من لبنان (٢٠٠١، ٢)

% %

%	
%	
%	
%	
%	
%	
%	

% , % , % ,

.() Department of (Immigration and Multicultural Affairs, Australia, 1996)

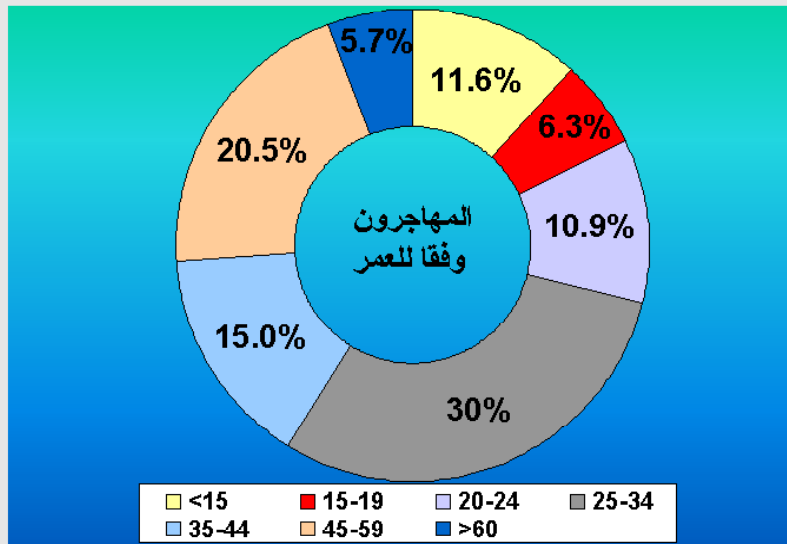
% ، (-)

% ،

.% % ، :

توزيع المهاجرين اللبنانيين الى الولايات المتحدة وكندا وفقاً للعمر
(١٩٩١-٢٠٠٠)

رسم ٣



المصدر: دائرة خدمات الهجرة والجنسية الأميركية والكندية

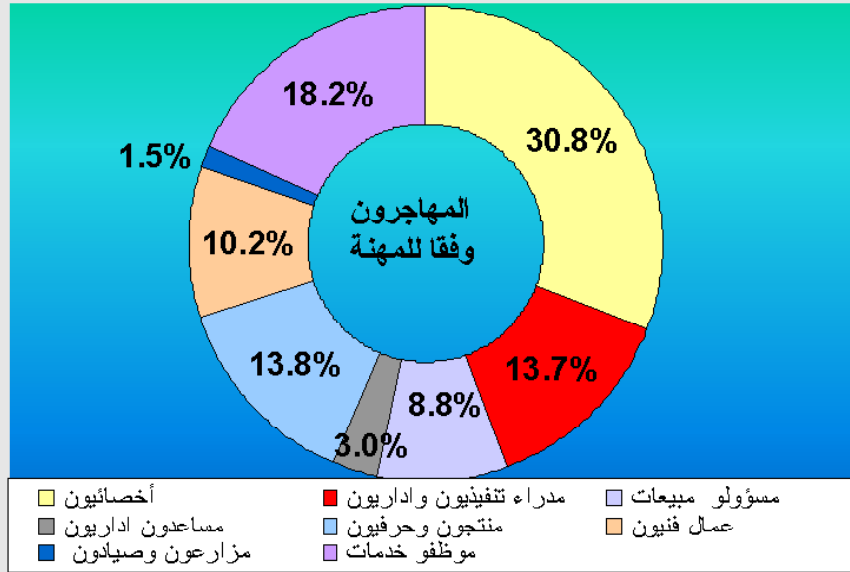
% ، (% ،)

. ()

() .

توزيع المهاجرين اللبنانيين الى الولايات المتحدة وكندا وفقاً للمهنة (١٩٩١-٢٠٠٠)

رسم ٥



المصدر: دائرة خدمات الهجرة والجنسية الأميركية والكندية

% ،

% ،

% ،

% ،

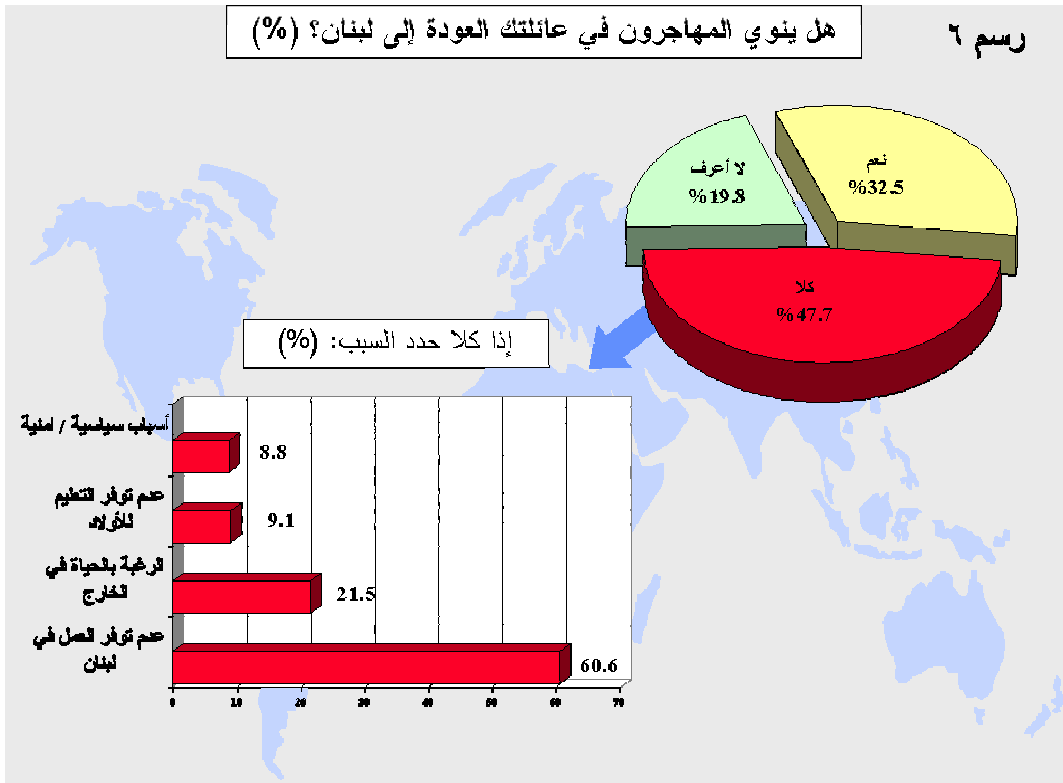
% ،

% ،

.() % ،

هل ينوي المهاجرون في عائلتك العودة إلى لبنان؟ (%)

رسم ٦



% ،

% ،

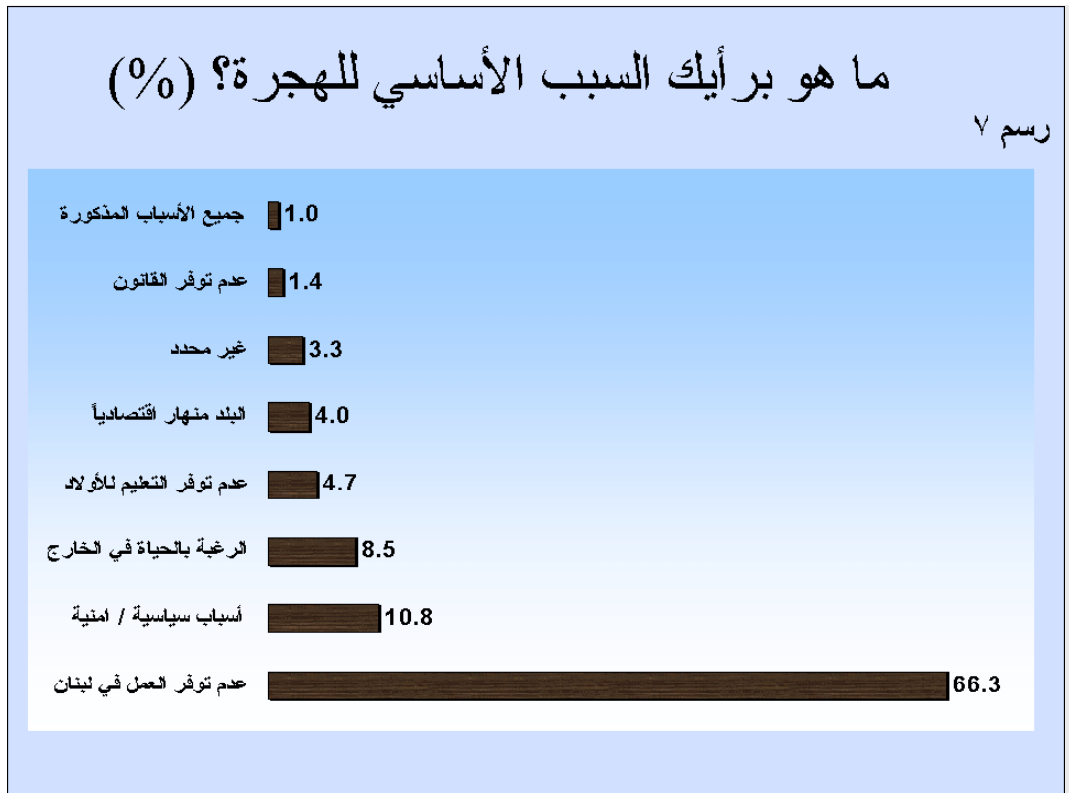
% ،

% ،

() % ،

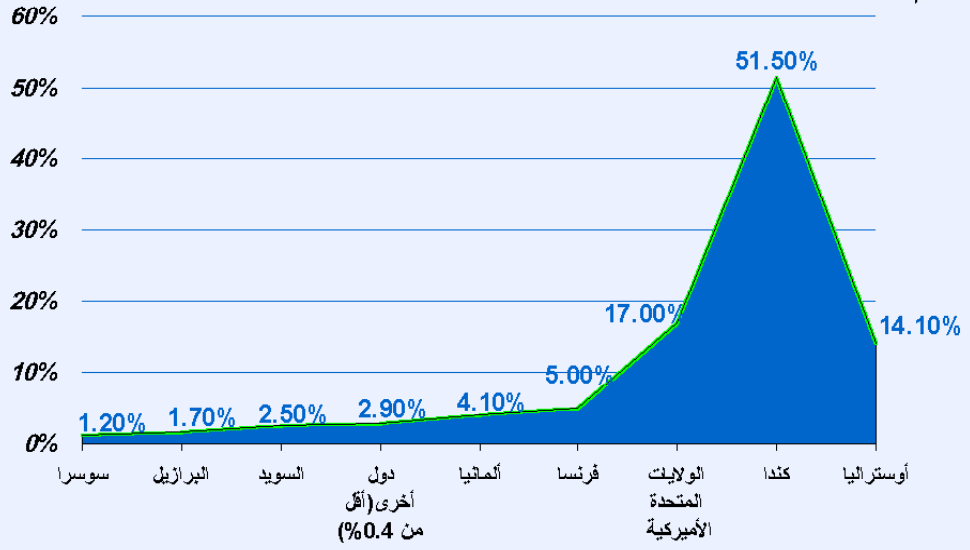
ما هو برأيك السبب الأساسي للهجرة؟ (%)

رسم ٧



المتقدمون بطلب هجرة وفقا لدول المقصد

رسم ١٠



المصدر: استطلاع الدولية للمعلومات حول الهجرة من لبنان (٢٠٠١، ٧، ٢٠٠١)

%